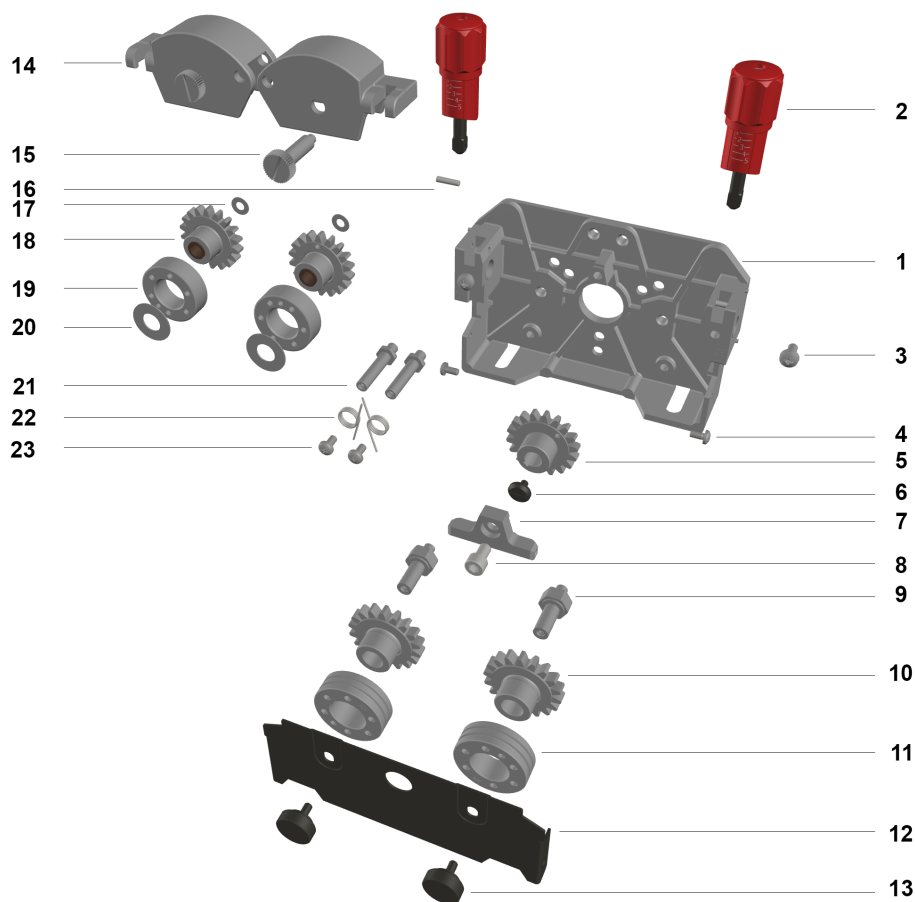
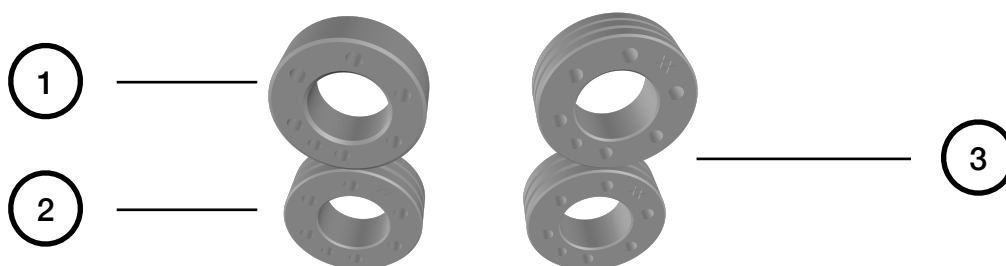


ERSATZTEILLISTE MOTORPLATTE ROBOFEED


Pos.	Menge	Artikelnummer	Bezeichnung
1	1	10,50,5,0025	4-R Motorplatte, Alu, schwarz
2	2	10,50,5,0011	Druckeinheit komplett, rot Druckfeder 2,0 mm
3	2	10,50,5,0026	Linsenschraube mit Kreuzschlitz, M5x10 mm
4	2	10,50,5,0010	Linsenschraube mit Kreuzschlitz, M4x8 mm
5	1	10,50,5,0027	Antriebsritzel ø 37 mm, mit Keilbahn, H=19 mm
6	1	10,50,5,0028	Befestigungsschraube M4x7 brüniert mit Schlitz, ø 12.5mm, K 3mm
7	1	10,50,5,0029	Mittlere Drahtführung, KS, ø 2.75mm, L 52.5mm
8	1	10,50,5,0030	Zylinderschraube M6x10mm
9	2	10,50,5,0031	VR-Achse M4, ø 8 x 17.3mm, 8mm
10	2	10,50,5,0005	Vorschubritzel, ø 37mm, mit Kugellager, H 19mm, mit Stift 3x12mm
11	2		Vorschubrollen - siehe separate Liste
12	1	10,50,5,0032	Abdeckblech brüniert, 37-37-37
13	2	10,50,5,0033	Befestigungsschraube M4x7.5 brüniert & randriert, ø 18mm, K 8mm

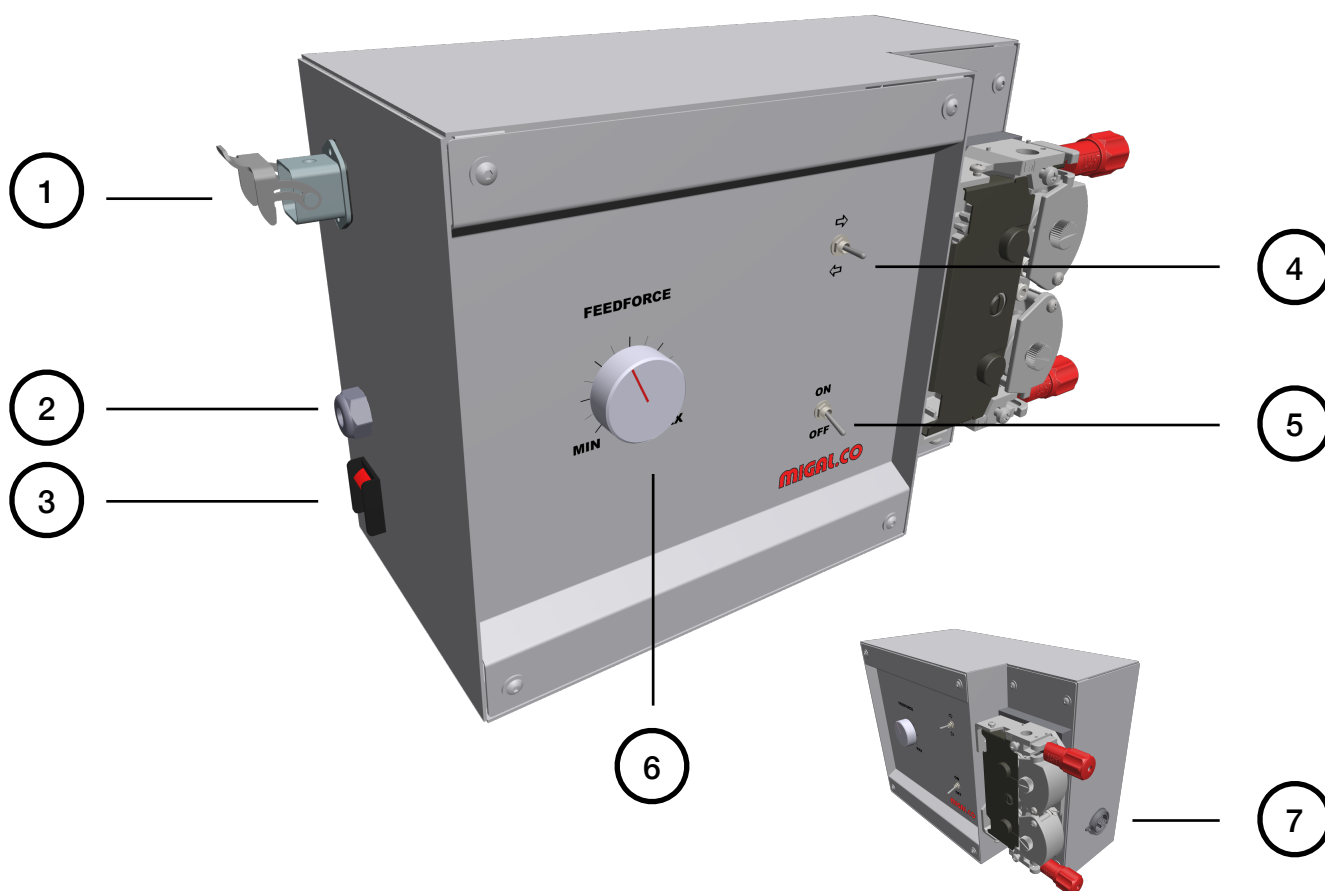
Pos.	Menge	Artikelnummer	Bezeichnung
14	1	10,50,5,0034	Druckarm ø 37mm, Alu, leer, 37-37-37, links
14A	1	10,50,5,0035	Druckarm ø 37mm, Alu, leer, 37-37-37, rechts
15	2	10,50,5,0008	Druckrollenachse M5, ø 8mm geschliffen & randriert
16	2	10,50,5,0012	Passkerbstift, 3 x 16mm
17	2	10,50,5,0007	Distanzbüchse, POM, 3 mm, ø 5 mm ID
17A	2	10,50,5,0006	Distanzbüchse, POM, 1 mm, ø 5 mm ID
18	2	10,50,5,0005	Vorschubritzel, ø 37mm, mit Kugellager, H 19mm, mit Stift 3x12mm
19	2		Vorschubrollen - siehe separate Liste
20	2	10,50,5,0004	Distanzscheibe, 12 x 24 x 0.5mm, Stahl, BN 748
21	2	10,50,5,0002	Gelenkachse, L 37.7mm
22	2	10,50,5,0009	Drehfeder, 180 Grad, ID 7.0mm, Arm 17.0mm
23	2	10,50,5,0010	Linsenschraube mit Kreuzschlitz, M4x8mm

VORSCHUBROLLEN



Pos.	Menge	Artikelnummer	Bezeichnung
1	2	10,50,5,0022	Druckrolle glatt ø 37 mm für Stahldraht, H 12 mm
2	2	10,50,3,0008	Druckrolle ø 37 mm für Stahldraht 0,8 + 1,0 mm, 90° Nut
2	2	10,50,3,0010	Druckrolle ø 37 mm für Stahldraht 1,0 + 1,2 mm, 90° Nut
2	2	10,50,3,0012	Druckrolle ø 37 mm für Stahldraht 1,2 + 1,6 mm, 90° Nut
3	4	10,50,4,0008	Druckrolle twin ø 37 mm, für NE-Metalle 0,8 + 1,0 mm, U-Nut
3	4	10,50,4,0010	Druckrolle twin ø 37 mm, für NE-Metalle 1,0 + 1,2 mm, U-Nut
3	4	10,50,4,0012	Druckrolle twin ø 37 mm, für NE-Metalle 1,2 + 1,6 mm, U-Nut
3	4	10,50,4,0016	Druckrolle twin ø 37 mm, für NE-Metalle 1,6 + 2,0 mm, U-Nut
3	4	10,50,4,0024	Druckrolle twin ø 37 mm, für NE-Metalle 2,4 + 3,2 mm, U-Nut

ERSATZTEILLISTE ROBOFEED



Pos.	Artikelnummer	Bezeichnung
1	10,1020,10,90	Anbaugehäuse Han® 3A-agg 09 20 003 0301-1 Harting
1A	10,1020,10,80	BUCHSENEINSATZ Harting 09 12 012 3101
2	10,1020,10,85	Kabelverschraubung M20
2A	10,1001,30,05	Netzkabel H07RN-F 3G2,5
3	10,1001,30,10	Wippschalter m. Berührungsschutz
4	10,1020,10,92	Kippschalter 1 x tastend/0/tastend
5	10,1020,10,91	Kippschalter 1x Ein/Ein rastend
6	10,1020,10,94	Potentiometer 10 kOhm lin
6A	10,1020,10,93	MESSGERÄTEKNOPF
7	10,1020,10,95	Micro-USB-Panel-Montagekabel
o.A.	10,1020,10,50	DC-Motor USB
o.A.	10,1020,10,60	Elektrolytkondensator 4700uF
o.A.	10,1020,10,70	AC/DC-Netzteilbaustein, geschlossen 4.5 A 108 W 24 V/DC