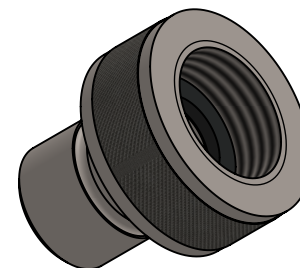
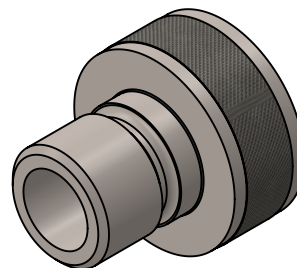
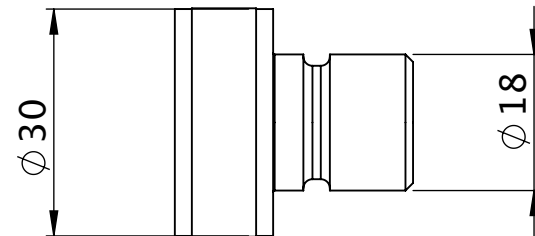
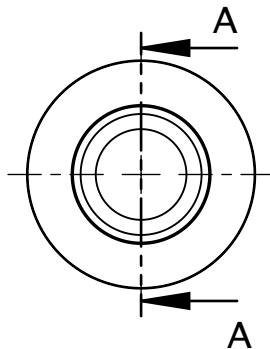


G 1/2 Rohrgewinde



mIGAL.CO
WIR SIND AUF DRAHT!

Allgemein-
toleranzen
DIN ISO 2768-mK

DIN 6 T1 -
Proj.methode 1

Oberfläche:
Material:
Gewicht (kg): 0.065

	Datum	Name
Erstellt	23.11.2015	M.Thalhammer
Gepr.		
Freig.	23.11.2015	M.Thalhammer
Oberfläche nach DIN ISO 1302 DIN 3141 Reihe 2		

Benennung:
**Stecker
CRNG40**

Kommission:
P-00007

Status
Freigegeben
Maßstab

Format
A4
Blatt / von

Identnummer: 0000003164

1:1
1 / 1

Längen- Nennmaß	Allgemeintoleranz DIN ISO 2768-1 mK						
	0.5 ... 3	> 3 ... 6	> 6 ... 30	> 30 ... 120	> 120 ... 400	> 400 ... 1000	> 1000 ... 2000
m (Medium)	± 0.1	± 0.1	± 0.2	± 0.3	± 0.5	± 0.8	± 1.2

Rev	Änderung	Datum	Name
-----	----------	-------	------

Schutzvermerk ISO 16016 beachten