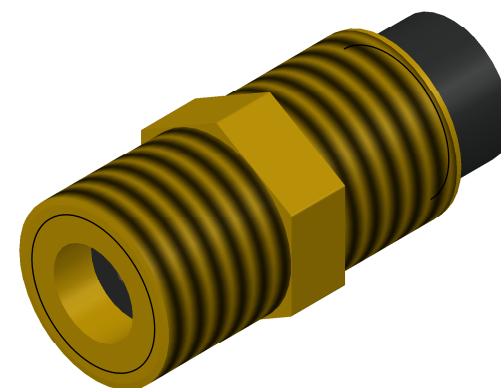
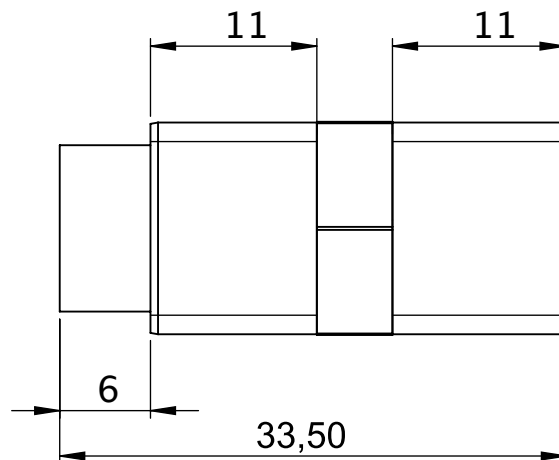
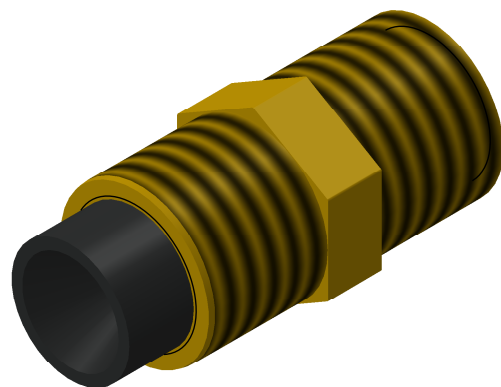
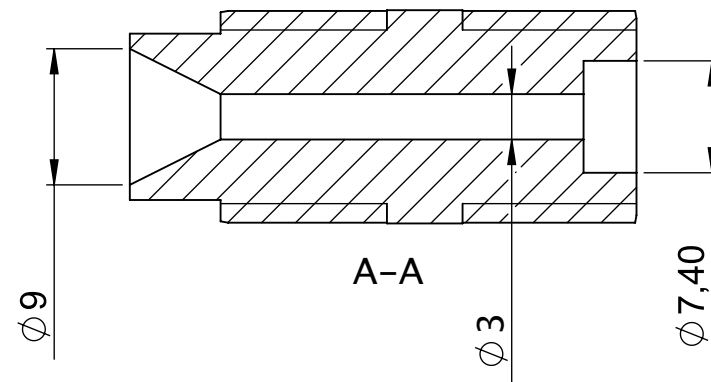
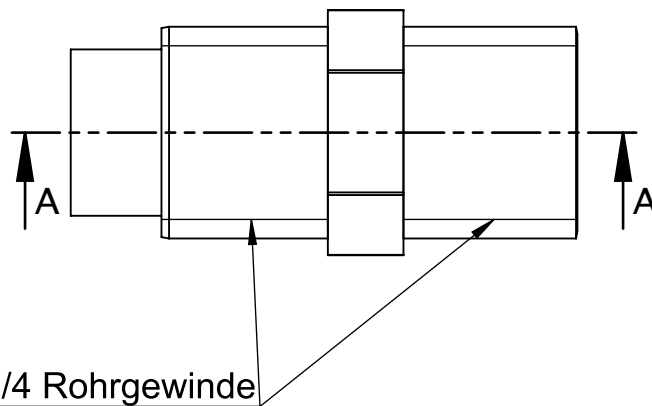


G1/4 Rohrgewinde



Längen- Nennmaß	Allgemeintoleranz DIN ISO 2768-1 mK						
	0,5 ... 3	> 3 ... 6	> 6 ... 30	> 30 ... 120	> 120 ... 400	> 400 ... 1000	> 1000 ... 2000
m (Medium)	± 0,1	± 0,1	± 0,2	± 0,3	± 0,5	± 0,8	± 1,2

<div><div>mIGAL.CO</div><div>WIR SIND AUF DRAHT!</div></div>				Allgemein- toleranzen DIN ISO 2768-mK		<div><div></div><div>DIN 6 T1 - Proj.methode 1</div></div>		Oberfläche:				
					Datum	Name		Material:				
					Erstellt	20.11.2015	M.Thalhammer	Gewicht (kg): 0.030				
					Gepr.			Benennung: <div>Schraubkupplung RNG20</div>				
					Freig.	23.11.2015	M.Thalhammer					
					Oberfläche nach DIN ISO 1302 DIN 3141 Reihe 2							
					✓	✓ Rz 100	✓ Rz 25	✓ Rz 6,3	✓ Rz 3,2	Kommission: <div>P-00007</div>	Status Freigegeben	Format A4
	a	Gew. beschr.	23.11.2015	MT	∇	∇	∇∇	∇∇∇	∇∇∇∇		Maßstab	Blatt / von
Rev	Änderung	Datum	Name	Schutzvermerk ISO 16016 beachten				Identnummer: 0000003157		2:1	1 / 1	