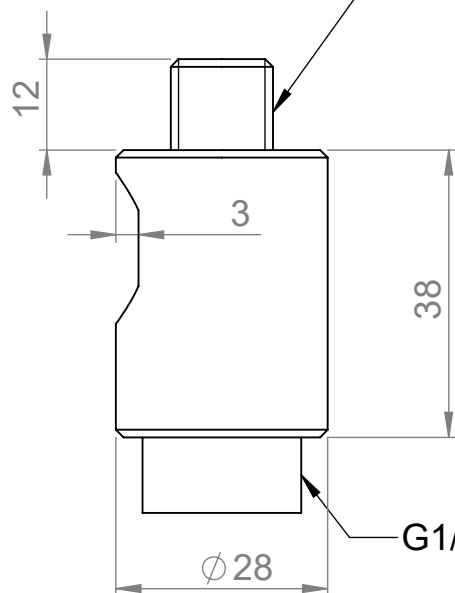


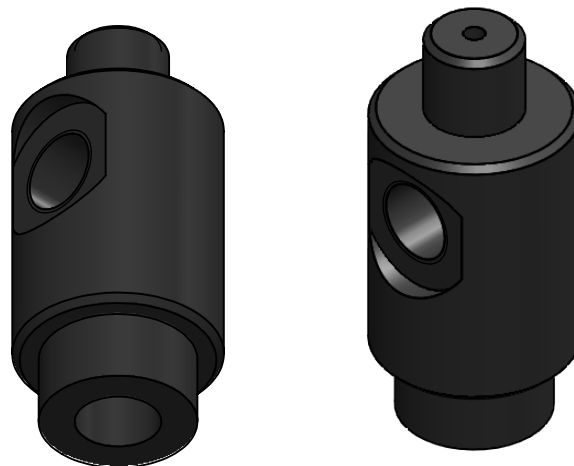
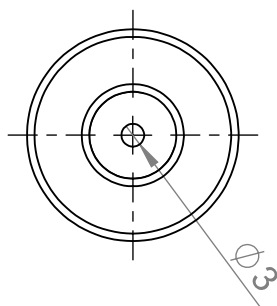
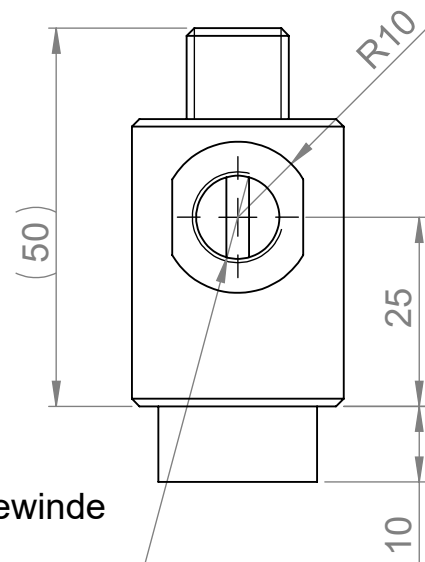
\varnothing 11,45 ∇ 16
 G1/4 - 6H ∇ 10

- G1/4" Gerades Rohrgewinde



-G1/2" Gerades Rohrgewinde

Ø 11 DURCHGANGSLOCH
M12x1.0 - 6H DURCHGANGSLOCH



Längen- Nennmaß	Allgemeintoleranz DIN ISO 2768-1 mK						
	0,5 ... 3	> 3 ... 6	> 6 ... 30	> 30 ... 120	> 120 ... 400	> 400 ... 1000	> 1000 ... 2000
m (Medium)	± 0.1	± 0.1	± 0.2	± 0.3	± 0.5	± 0.8	± 1.2

<div><div>migal.co</div><div>MIGAL SINCE 1971 DRILLING</div></div>				Allgemein- toleranzen DIN ISO 2768-mK		<div><div><div></div><div></div></div></div> <div>DIN 6 T1 - Proj.methode 1</div>		Oberfläche:				
				Datum	Name	Material:						
						Gewicht (kg): 0.023						
				Erstellt	09.09.2020	M.Thalhammer		Benennung:				
				Gepr.				Anschlussblock DES-2				
				Freig.	09.09.2020	M.Thalhammer						
				Oberfläche nach DIN ISO 1302 DIN 3141 Reihe 2								
				<div>✓</div>	<div>√Rz 100</div>	<div>√Rz 25</div>	<div>√Rz 6,3</div>	<div>√Rz 3,2</div>	Kommission:		Status Freigegeben	Format A4
				<div>v</div>	<div>▽</div>	<div>▽▽</div>	<div>▽▽▽</div>	<div>▽▽▽▽</div>			Maßstab	Blatt / von
Rev	Änderung	Datum	Name	Schutzvermerk ISO 16016 beachten			Identnummer: 0000011539		1:1		1 / 1	