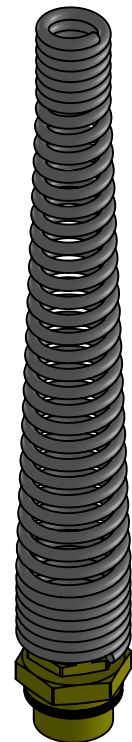
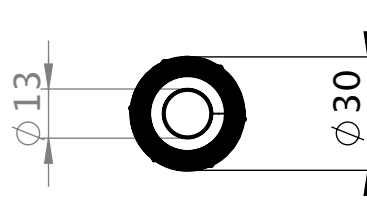


-G1/2 Gerades Rohrgewinde



Längen- Nennmaß	Allgemeintoleranz DIN ISO 2768-1 mK						
	0,5 ... 3	> 3 ... 6	> 6 ... 30	> 30 ... 120	> 120 ... 400	> 400 ... 1000	> 1000 ... 2000
m (Medium)	± 0,1	± 0,1	± 0,2	± 0,3	± 0,5	± 0,8	± 1,2

 WIR SIND AUF DRAHT!				Allgemein- toleranzen DIN ISO 2768-mK		 DIN 6 T1 - Proj.methode 1		Oberfläche:				
								Material:				
				Datum		Name		Gewicht (kg): 0.240				
				Erstellt 16.06.2015		M.Thalhammer		Benennung:				
				Gepr.				Knickschutzfeder Softliner und Toughliner				
				Freig. 16.06.2015		M.Thalhammer						
				Oberfläche nach DIN ISO 1302								
				DIN 3141 Reihe 2								
				✓	✓ Rz 100	✓ Rz 25	✓ Rz 6,3	✓ Rz 3,2	Kommission:		Status	Format
				√	▽	▽▽	▽▽▽	▽▽▽▽			Freigegeben	A4
										Maßstab	Blatt / von	
										1:2	1 / 1	
Rev	Änderung	Datum	Name	Schutzvermerk ISO 16016 beachten				Identnummer: 0000002493				