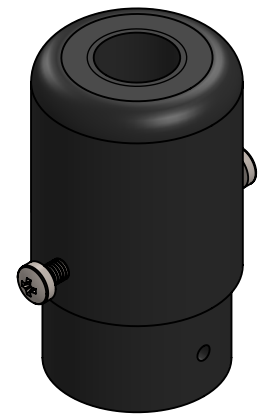


Ø 11,45 DURCHGANGSLOCH  
G1/4 - 6H DURCHGANGSLOCH



Längen- Nennmaß	Allgemeintoleranz DIN ISO 2768-1 mK						
	0,5 ... 3	> 3 ... 6	> 6 ... 30	> 30 ... 120	> 120 ... 400	> 400 ... 1000	> 1000 ... 2000
m (Medium)	± 0.1	± 0.1	± 0.2	± 0.3	± 0.5	± 0.8	± 1.2

<div><div>mIGAL.CO</div><div>WIR SIND AUF DRAHT!</div></div>				Allgemein- toleranzen DIN ISO 2768-mK		<div><div><div></div><div></div></div><div>DIN 6 T1 - Proj.methode 1</div></div>		Oberfläche:				
				Datum	Name		Material:					
				Erstellt	16.06.2015	SM.Thalhammer		Gewicht (kg): 0.020				
				Gepr.				Benennung:				
				Freig.	16.06.2015	SM.Thalhammer		Anschlussstück ENG20S				
				Oberfläche nach DIN ISO 1302 DIN 3141 Reihe 2								
				<div>✓</div>	<div>√ Rz 100</div>	<div>√ Rz 25</div>	<div>√ Rz 6,3</div>	<div>√ Rz 3,2</div>	Kommission:		Status	Format
				<div>v</div>	<div>▽</div>	<div>▽▽</div>	<div>▽▽▽</div>	<div>▽▽▽▽</div>			Freigegeben	A4
0										Maßstab	Blatt / von	
0												
Rev	Änderung	Datum	Name	Schutzvermerk ISO 16016 beachten				Identnummer: 0000002502				